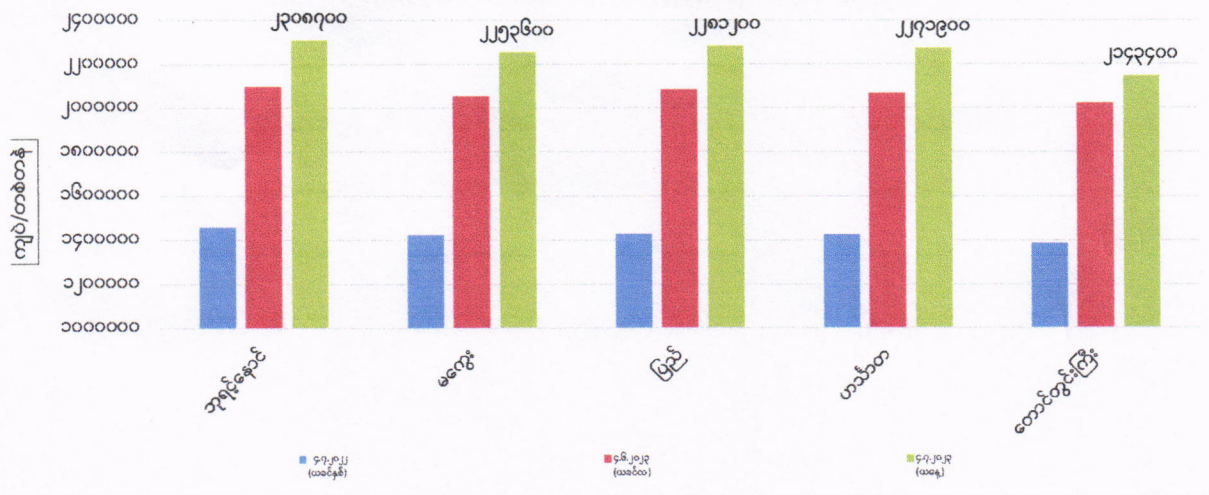
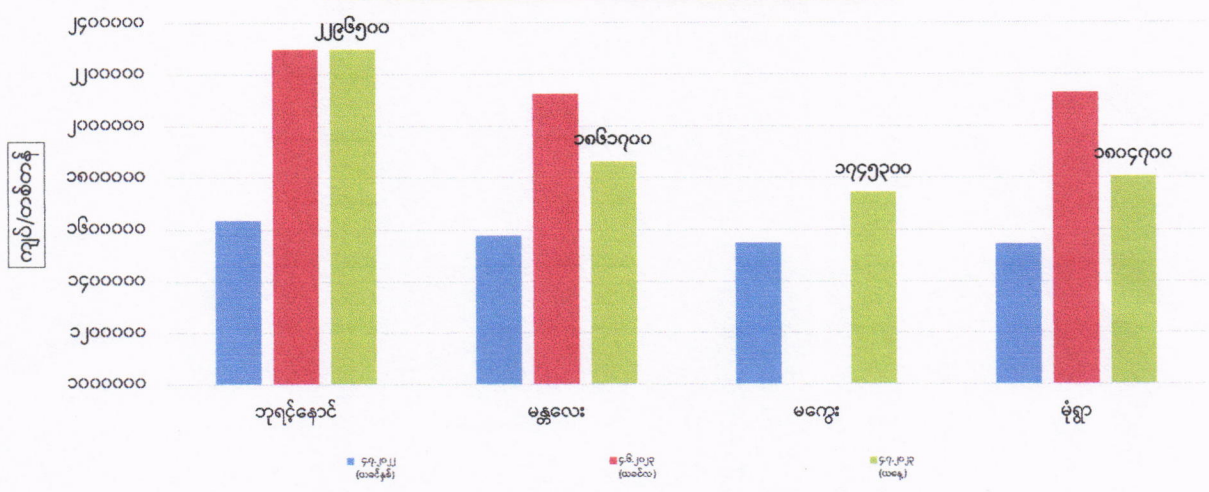


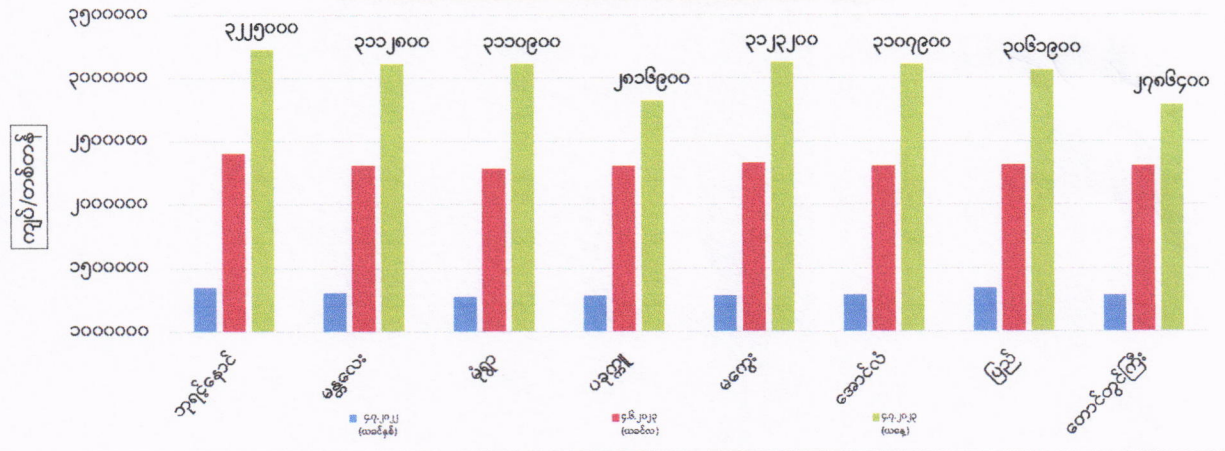
ကုန်စည်ခိုင်အလိုက် မတ်ပဲ ပြည်တွင်း တစ်တန်ဈေးနှုန်းများ



ကုန်စည်ခိုင်အလိုက် ပဲတီစိမ်း ပြည်တွင်း တစ်တန်ဈေးနှုန်းများ



ကုန်စည်ခိုင်အလိုက် ပဲစင်းငုံ ပြည်တွင်း တစ်တန်ဈေးနှုန်းများ



ကုန်စည်ခိုင်အလိုက် မတ်ပဲ(Raw)တစ်တန် ဈေးနှုန်းများ ဖြစ်ပေါ်မှု နှိုင်းယှဉ်ချက်ဇယား

ရေတွက်ပုံ - ကျပ်/တန်

စဉ်	ကုန်စည်ခိုင်အမည်	ယနေ့ ၄.၇.၂၀၂၃	ယခင်နေ့ ၃.၇.၂၀၂၃	နှိုင်းယှဉ်ချက်	သုံးသပ်ချက်
၁	ဘုရင့်နောင်ကုန်စည်ခိုင်	၂၃၀၈၇၀၀	၂၃၁၁၈၀၀	↓ -၃၁၀၀	ဘုရင့်နောင်နှင့် ဟင်္သာတကုန်စည်ခိုင်တို့တွင် ဈေးနှုန်းများ ကျဆင်းနေပြီး မကွေး၊ ပြည်နှင့် တောင်တွင်းကြီးကုန်စည်ခိုင်တို့တွင် ဈေးနှုန်းများ တည်ငြိမ်နေကြောင်း သိရှိရပါသည်။
၂	မကွေးကုန်စည်ခိုင်	၂၂၅၃၆၀၀	၂၂၅၃၆၀၀	▯ -	
၃	ပြည်ကုန်စည်ခိုင်	၂၂၈၁၂၀၀	၂၂၈၁၂၀၀	▯ -	
၄	ဟင်္သာတကုန်စည်ခိုင်	၂၂၇၁၉၀၀	၂၂၈၁၂၀၀	↓ -၉၉၃၀၀	
၅	တောင်တွင်းကြီးကုန်စည်ခိုင်	၂၁၄၃၄၀၀	၂၁၄၃၄၀၀	▯ -	

ကုန်စည်ခိုင်အလိုက် ပဲတီစိမ်းတစ်တန်ဈေးနှုန်းများ ဖြစ်ပေါ်မှု နှိုင်းယှဉ်ချက်ဇယား

စဉ်	ကုန်စည်ခိုင်အမည်	ယနေ့ ၄.၇.၂၀၂၃	ယခင်နေ့ ၃.၇.၂၀၂၃	နှိုင်းယှဉ်ချက်	သုံးသပ်ချက်
၁	ဘုရင့်နောင်ကုန်စည်ခိုင်(ခရမ်းရွှေဝါ)	၂၂၉၆၅၀၀	၂၂၉၆၅၀၀	▯ -	ဘုရင့်နောင်၊ မကွေးနှင့် မုံရွာကုန်စည်ခိုင်တို့တွင် ဈေးနှုန်းများ တည်ငြိမ်နေပြီး မန္တလေးကုန်စည်ခိုင် တွင် ဈေးနှုန်းကျဆင်းနေကြောင်း သိရှိရပါသည်။
၂	မန္တလေးကုန်စည်ခိုင်	၁၈၆၁၇၀၀	၁၈၈၃၇၀၀	↓ -၂၂၀၀၀	
၃	မကွေးကုန်စည်ခိုင်	၁၇၄၅၃၀၀	၁၇၄၅၃၀၀	▯ -	
၄	မုံရွာကုန်စည်ခိုင်	၁၈၀၄၇၀၀	၁၈၀၄၇၀၀	▯ -	

ကုန်စည်ခိုင်အလိုက် ပဲစင်းငုံတစ်တန်ဈေးနှုန်းများ ဖြစ်ပေါ်မှု နှိုင်းယှဉ်ချက်ဇယား

စဉ်	ကုန်စည်ခိုင်အမည်	ယနေ့ ၄.၇.၂၀၂၃	ယခင်နေ့ ၃.၇.၂၀၂၃	နှိုင်းယှဉ်ချက်	သုံးသပ်ချက်
၁	ဘုရင့်နောင်ကုန်စည်ခိုင်	၃၂၂၅၀၀၀	၃၂၀၀၀၀၀	↑ ၂၅၀၀၀	ဘုရင့်နောင်၊ မုံရွာနှင့် အောင်လံကုန်စည်ခိုင်တို့တွင် ဈေးနှုန်းများ မြင့်တက်နေပြီး မန္တလေး၊ ပခုက္ကူ၊ မကွေး၊ ပြည်နှင့် တောင်တွင်းကြီးကုန်စည်ခိုင်တို့တွင် ဈေးနှုန်းများ တည်ငြိမ်နေကြောင်း သိရှိရပါ သည်။
၂	မန္တလေးကုန်စည်ခိုင်	၃၁၁၂၈၀၀	၃၁၁၂၈၀၀	▯ -	
၃	မုံရွာကုန်စည်ခိုင်	၃၁၁၀၉၀၀	၃၀၆၁၉၀၀	↑ ၄၉၀၀၀	
၄	ပခုက္ကူကုန်စည်ခိုင်	၂၈၁၆၉၀၀	၂၈၁၆၉၀၀	▯ -	
၅	မကွေးကုန်စည်ခိုင်	၃၁၂၃၂၀၀	၃၁၂၃၂၀၀	▯ -	
၆	အောင်လံကုန်စည်ခိုင်	၃၁၀၇၉၀၀	၃၀၉၂၆၀၀	↑ ၁၅၃၀၀	
၇	ပြည်ကုန်စည်ခိုင်	၃၀၆၁၉၀၀	၃၀၆၁၉၀၀	▯ -	
၈	တောင်တွင်းကြီးကုန်စည်ခိုင်	၂၇၈၆၄၀၀	၂၇၈၆၄၀၀	▯ -	